

Editorial



Als Individuen scheint heute nahezu alles möglich – und doch bleibt unser Alltag geprägt von Regeln, Normen und Werten, die Orientierung geben und unser Handeln leiten. Ähnliches gilt für Organisationen: Auch sie benötigen ein gemeinsames Verständnis davon, wie Entscheidungen getroffen und Ziele erreicht werden.

Nach über 15 Jahren kidéal haben wir uns deshalb im Rahmen unseres zweiten PL-Konvents bewusst Zeit genommen, unser normatives Management zu reflektieren. Im Zentrum stand die Frage, wie wir in unterschiedlichen Situationen abgestimmt, gemeinsam und im Einklang handeln – als Grundlage für unser weiteres Wachstum und die erfolgreiche Umsetzung unserer strategischen und operativen Ziele.

Wachstum und Vertrauen

Dass diese gemeinsame Ausrichtung Früchte trägt, zeigt sich konkret in neuen Aufträgen: Die Gemeinden Aarburg und Villnachern haben uns ihr Vertrauen ausgesprochen und uns beauftragt, ihre schulergänzenden Betreuungsangebote zu übernehmen, zu führen und weiterzuentwickeln. Ebenso dürfen wir eine weitere Kita in Pratteln im Rahmen einer Nachfolgeregelung in unsere Organisation integrieren. Diese Entwicklungen bestätigen unseren Weg und schaffen Raum für weiteres Wachstum.

Werte im Alltag leben

Gleichzeitig wird deutlich, wie entscheidend es ist, dass unsere Werte im Alltag nicht nur formuliert, sondern gelebt werden – insbesondere durch unsere Führungspersonen. Stellvertretend dafür steht Jasmin Sommer: Als langjährige, erfahrene und menschlich überzeugende Regionalleiterin prägt sie mit ihrer Haltung und ihrem Engagement die tägliche Arbeit massgeblich. Ihr Werdegang, ihre Motivation bei kidéal sowie die Art und Weise, wie sie im Alltag Verantwortung übernimmt und dabei auch ihre persönliche Balance findet, stehen exemplarisch für das, was uns als Organisation ausmacht.

Die folgenden Seiten geben Einblick in diese Perspektiven und zeigen, wie unsere gemeinsame Haltung, unser Wachstum und das gelebte Engagement unserer Mitarbeitenden zusammenwirken.

Unsere Themen

Normatives Management im Fokus:

Reflexion und gemeinsames Handeln am zweiten PL-Konvent

Im Porträt:

Jasmin Sommer
Regionalleitung bei kidéal

Einblicke in Werdegang, Motivation und persönliche Kraftquellen

kidéal ag – wir entwickeln Chinderbetreuung für Sie

kidéal ist ein Unternehmen, welches Einrichtungen für die professionelle Kinderbetreuung aufbaut und betreibt

Wir sind kidéal-Kitas: Der gemeinsame Weg zum Ziel!

PL-Konvent November 2025

Im November 2025 fand unser zweiter gemeinsamer PL-Konvent mit allen Pädagogischen Leitungen (PL) unserer Betriebe statt – dieses Mal mit Fokus auf: «Wir gehen gemeinsam den Weg zum Ziel»

Gemeinsam ausgerichtet – vom Verwaltungsrat bis in den Alltag

Um unsere Ziele zu erreichen, ist es entscheidend, dass wir uns unserer jeweiligen Beiträge und Möglichkeiten bewusst sind und uns auf allen Ebenen gut aufeinander abstimmen. Dies betrifft alle Mitwirkenden – vom Verwaltungsrat über die Geschäftsleitung bis hin zu den Mitarbeitenden auf unseren Kindergruppen.

Vor diesem Hintergrund stellten wir an unserem PL-Konvent im November 2025 unser normatives Management in den Mittelpunkt – mit Vision, Mission und unseren Unternehmensleitsätzen, bzw. Verhaltensgrundsätzen. Diese bilden die Grundlage für unser gemeinsames Handeln. Konkret haben wir folgende Punkte anschaulich vermittelt sowie gemeinsam reflektiert:

- Sinn und Zweck unseres Unternehmens – definiert auf Ebene Verwaltungsrat
- Strategie unseres Unternehmens – definiert auf Ebene Geschäftsleitung
- Umsetzung im Alltag – getragen von uns allen

Darüber hinaus zeigten wir auf und diskutierten mit den Pädagogischen Leitungen, welche strategischen Schwerpunkte und Ziele sich daraus für alle Führungsbereiche von kidéal und unsere Betriebe für die kommenden zwei bis drei Jahre ableiten.



Als Einheit gemeinsam für die Ziele: Das engagierte Management-Team der kidéal Kitas

Austausch, Reflexion und konkrete Massnahmen

Im gemeinsamen Austausch setzten sich ergänzend die Pädagogischen Leitungen in Kleingruppen intensiv mit ihren vielfältigen Anspruchsgruppen und den damit verbundenen Erwartungen auseinander.

Dabei wurde deutlich, wo zentrale Herausforderungen liegen und wie diese mit unserer Strategie und unseren Zielen in Einklang gebracht werden können. Aufbauend darauf erarbeiteten sie konkrete Massnahmen, um diesen anspruchsvollen – und nicht immer einfach zu lösenden – Aufgaben gerecht zu werden.

Gemeinsamkeit als Schlüssel

Besonders wertvoll war die Erkenntnis, dass «Gemeinsamkeit» alle Ebenen einschliesst: alle Mitarbeitenden in ihren jeweiligen Funktionen innerhalb unserer Betriebe ebenso wie unsere externen Anspruchsgruppen – insbesondere Erziehungsberechtigte, Lieferanten, Schulen und Gemeinden.



Lena Meyer – Pädagogische Leitung Kita ylaa Bruderholz Schönenbergstrasse Basel, stellt die Resultate einer Gruppenarbeit vor.

Weitere wichtige Handlungsschwerpunkte

Der Konvent hat deutlich gemacht, dass wir uns als Organisation auf zentrale Handlungsfelder konzentrieren und diese gezielt weiterentwickeln wollen.

→ Dabei steht eine ausgewogene Verbindung von Qualität, Weiterentwicklung und Stabilität im Fokus.

Gemeinsam wurde sichtbar, wie eng unsere verschiedenen Themen und Massnahmen miteinander verknüpft sind und wie sie sich gegenseitig positiv beeinflussen.

→ Konkret heisst das: Viele kleine abgestimmte Beiträge im Alltag tragen dazu bei, unsere gemeinsamen Ziele Schritt für Schritt zu erreichen.

Wir haben festgehalten, dass einer unserer weiteren wichtigen Erfolgsfaktoren die bewusste Fokussierung ist.

→ Dies bedeutet: Nicht alles gleichzeitig umzusetzen, sondern Prioritäten zu setzen und sich auf das Wesentliche zu konzentrieren.



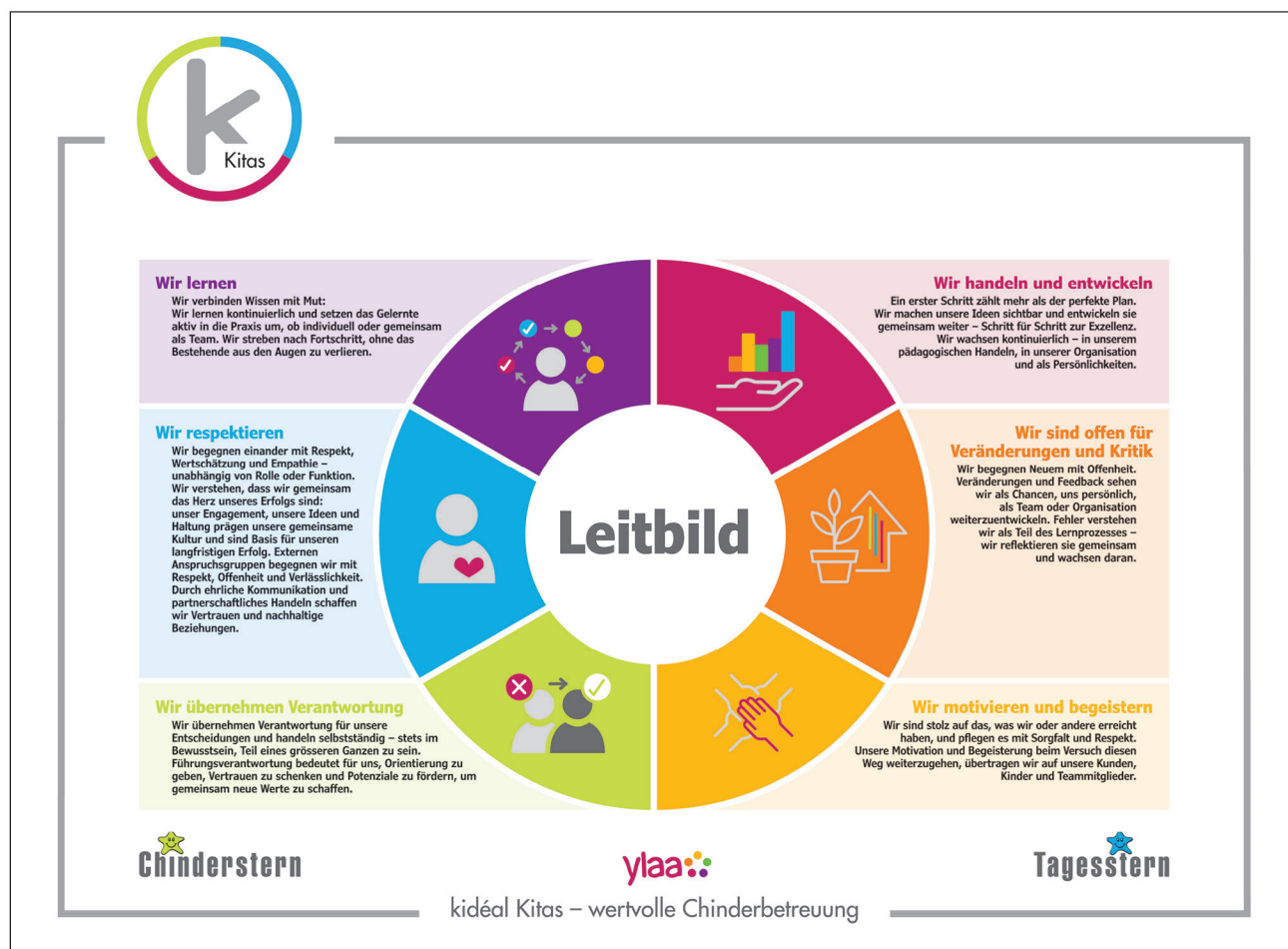
Ein Tag voller Inspiration, Diskussionen und neuer Impulse klingt aus.

Gemeinsam auf dem Weg zum Ziel

Um diese gemeinsamen Ziele auf allen Ebenen zu verankern, haben die Pädagogischen Leitungen die Essenz des Konvents in ihre Teams getragen. Dabei wurden auch die Mitarbeitenden eingeladen, sich aktiv einzubringen und zu reflektieren, welchen konkreten

Beitrag jede und jeder Einzelne leisten kann. So gehen wir als kidéal-Kitas gemeinsam weiter – mit klarer Ausrichtung, dem Verständnis weshalb bestimmte Massnahmen im Alltag wichtig sind und dem gemeinsamen Ziel vor Augen.

So handeln und verhalten wir uns – gegenüber unseren Mitarbeitenden, Kundinnen und Kunden, Partnern sowie der Öffentlichkeit.



Das Format kidéal Kitas PL-Konvent - kurz erklärt

Warum gibt es den PL-Konvent?

Mehrmals im Jahr trifft sich die Geschäftsleitung (GL) der kidéal-Kitas mit dem Middle Management – unseren Regionalleiterinnen - um aktuelle Themen zu reflektieren und die Weiterentwicklung unserer Organisation voranzutreiben.

Um diesen Austausch breiter abzustützen, wurde 2023 ein erweitertes Format geschaffen: der kidéal Kitas PL-Konvent.

Wer nimmt teil?

Alle Pädagogischen Leitungen (PL) der Kitas Chinderstern und ylaa sowie der Tagesstrukturen Tagesstern treffen sich gemeinsam mit dem Gesamtmanagement von kidéal.

Wie oft findet er statt?

Der Konvent wird alle ein bis zwei Jahre durchgeführt.

Ziel

Stärkung der Zusammenarbeit und Qualitätssicherung

innerhalb der Gesamtorganisation kidéal – als Beitrag zur Umsetzung unserer Vision.

Inhalte & Mehrwert

- Gemeinsame Auseinandersetzung zur Struktur, unserem Unternehmensleitbild (Verhaltensgrundsätze) sowie zu strategischen Überlegungen
- Einblick in laufende Projekte und zentrale Entwicklungen
- Reflexion von Herausforderungen, Chancen und Verbesserungspotenzialen

Gemeinsam gestalten – Austausch auf Leitungsebene

Besonders wertvoll ist die aktive Mitwirkung der Pädagogischen Leitungen: In Kleingruppen bearbeiten sie konkrete Fragestellungen und bringen ihre Ergebnisse ins Plenum ein – als Grundlage für gemeinsame Diskussionen und zukunftsgerichtete Entscheidungen.

Im Porträt:

Jasmin Sommer, Regionalleiterin

«2014 machte mich eine Kollegin auf eine Stelle bei kidéal aufmerksam – der Beginn eines Weges, der mich bis heute begeistert.»

Mein Weg zu kidéal

Ursprünglich komme ich aus der Hotellerie. Als Gouvernante sammelte ich erste Führungserfahrungen, die ich später gezielt in meine Rolle als Pädagogische Leitung einbringen konnte. Mehrere Jahre leitete ich die Kita Chinderstern in Wallisellen, förderte Mitarbeitende und entwickelte die pädagogische Arbeit aktiv weiter.

2021 erreichte ich mit dem eidg. Fachausweis als Teamleitung in sozialen und sozialmedizinischen Institutionen einen wichtigen Meilenstein. Kurz darauf wechselte ich ins kidéal Management-Team Pädagogik & Compliance. Heute verantworte ich die pädagogische Qualität sowie die Einhaltung der Compliance-Richtlinien in den Chinderstern Kitas im Raum Zürich.

Ergänzend habe ich mich zur diplomierten Institutionsleiterin weitergebildet – eine Grundlage, um strategisch zu denken und komplexe Prozesse professionell zu steuern.

Was mich auszeichnet?

Meine ruhige, fröhliche Art, mit der ich Mitarbeitende begeistere und in ihrer Entwicklung unterstütze. Besonders wichtig ist mir, Pädagogische Leitungen zu stärken und zu begleiten, damit unsere Werte im Alltag gelebt werden. Gleichzeitig entwickle ich Prozesse und Strategien weiter, um kidéal nachhaltig zu prägen.

Meine Energie tanke ich bei meiner Familie – auf Reisen und in gemeinsamen Momenten, die ich gerne kreativ festhalte.



Im ersten halben Jahr 2026 feierten folgende Mitarbeitende ihr Dienstjubiläum:

Jubiläumsjahr	Nachname	Vorname	Geschäftsbereich
15 Jahre	Fläcklin	Katja	kidéal
15 Jahre	Zanetti	Ursula	kidéal
10 Jahre	Arnold	Heidy	Kita Im Gaarte
10 Jahre	Blachava	Marina	Kita ylaa Bruderholz
10 Jahre	Hartmann	Carola	kidéal
10 Jahre	Höfele	Marion	yla Densa Park
5 Jahre	Duspara	Nicol	yla Densa Park



Unsere Tätigkeitsgebiete

Consulting

kidéal unterstützt Sie bei:

- Bedarfsabklärungen
- der Erstellung und Ausarbeitung von Strategien und Konzepten
- Begleitung / Durchführung von Submissionen
- betriebswirtschaftlichen Fragestellungen
- Geltendmachung von Unterstützungsgeldern der öffentlichen Hand
- der Erstellung von Gesuchen für die Anstossfinanzierung des Bundes
- Bewertung von Betrieben

Einrichtungen der kidéal ag

Tagesstern

Tagesstrukturen Tagesstern / www.tagesstern.ch

- **Tagesstern Brugg**
Museumstrasse 4, 5200 Brugg
- Aussenstandort Tagesstrukturen Schinznach-Bad:**
Schulhausstrasse 33, 5116 Schinznach-Bad
- Aussenstandort Tagesstrukturen Hausen:**
Hauptstrasse 26, 5212 Hausen
- Aussenstandort Tagesstrukturen Remigen:**
Hintertrothenstrasse 4, 5236 Remigen
- **Tagesstern Fehraltorf**
Schulhausstrasse 11, 8320 Fehraltorf
- **Tagesstern Meisterschwanden**
Eggenstrasse 33, 5616 Meisterschwanden
- **Tagesstern Münchenstein**
Baslerstrasse 71, 4142 Münchenstein
- **Tagesstern Seuzach**
Reutlingerstrasse 13a, 8472 Seuzach
- **Tagesstern Spreitenbach**
Haufländlistrasse 12, 8957 Spreitenbach
- **Tagesstern Weisslingen**
Dorfstrasse 20, 8484 Weisslingen
- **Tagesstern Wettingen**
Alberich Zwysig-Strasse 74, 5430 Wettingen
- **Tagesstern Zurzach**
Schulhaus Tiergarten, Neubergstrasse 6, 5330 Bad Zurzach
- Aussenstandort Tagesstrukturen Tegerfelden:**
Dorfstrasse 50, 5306 Tegerfelden



Kitas ylaa / www.ylaa.ch

- **Kita ylaa Densa Park**
Neuhausstrasse 36, 4057 Basel
- **Kita ylaa Bruderholz**
Hauensteinstrasse 131, 4059 Basel
- **Kita ylaa Bruderholz**
Schönenbergstrasse 22, 4059 Basel
- **Kita ylaa i-City**
Neuhofstrasse 11, 4153 Reinach

- Sanierungen und Übernahmen
- Qualitätsentwicklung

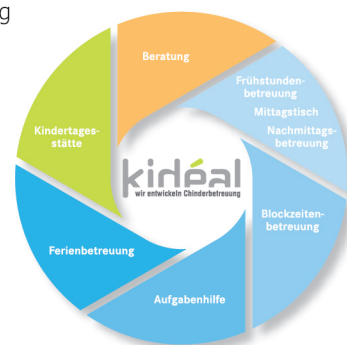
Risikübernahme / Finanzierung auf eigene Rechnung kidéal übernimmt bei Bedarf:

- die Planung und Realisation
- den Betrieb
- die Reorganisation und Sanierung

Outsourcing

kidéal übernimmt für Sie im Auftrag:

- den Aufbau und den Betrieb von Tagesstrukturen/ Kitas auf fremde Rechnung
- die Geschäftsführung
- das Personalwesen
- die Buchführung und Administration
- Qualitätsmanagement



Chinderstern

Kitas Chinderstern / www.chinderstern.ch

- **Kita Chinderstern Adliswil**
Soodring 21, 8134 Adliswil
- **Kita Chinderstern Affoltern a.A.**
Marktplatz 2, 8910 Affoltern am Albis
- **Kita Chinderstern Dietikon**
Limmatfeldstrasse 6, 8953 Dietikon
- **Kita Chinderstern Im Gaarte, Dietikon**
Zielackerstrasse 3, 8953 Dietikon
- **Kita Chinderstern Fehraltorf**
Schulhausstrasse 11, 8320 Fehraltorf
- **Kita Chinderstern Meisterschwanden**
Hauptstrasse 14, 5616 Meisterschwanden
- **Kita Chinderstern Münchenstein**
Langackerstrasse 7, 4142 Münchenstein
- **Kita Chinderstern Pratteln**
Hohenrainstrasse 26, 4133 Pratteln
- **Kita Chinderstern Schinznach-Bad**
Schulhausstrasse 33, 5116 Schinznach-Bad
- **Kita Chinderstern Schwerzenbach**
Sonnenbergstrasse 70, 8603 Schwerzenbach
- **Kita Chinderstern Seuzach**
Reutlingerstrasse 13a, 8472 Seuzach
- **Kita Chinderstern Wallisellen**
Hammerweg 4, 8304 Wallisellen
- **Kita Chinderstern Weisslingen**
Dorfstrasse 20, 8484 Weisslingen
- **Kita Chinderstern Zürich Altstetten**
Flurstrasse 55, 8048 Zürich
- **Kita Chinderstern Zürich Seebach**
Schaffhausertrasse 571, 8052 Zürich
- **Kita Chinderstern Zurzach**
Hauptstrasse 35a, 5330 Bad Zurzach



In der Luberzen 25
8902 Urdorf
T 044 735 30 10
info@kideal.ch | www.kideal.ch



kidéal Kitas
wertvolle Chinderbetreuung

